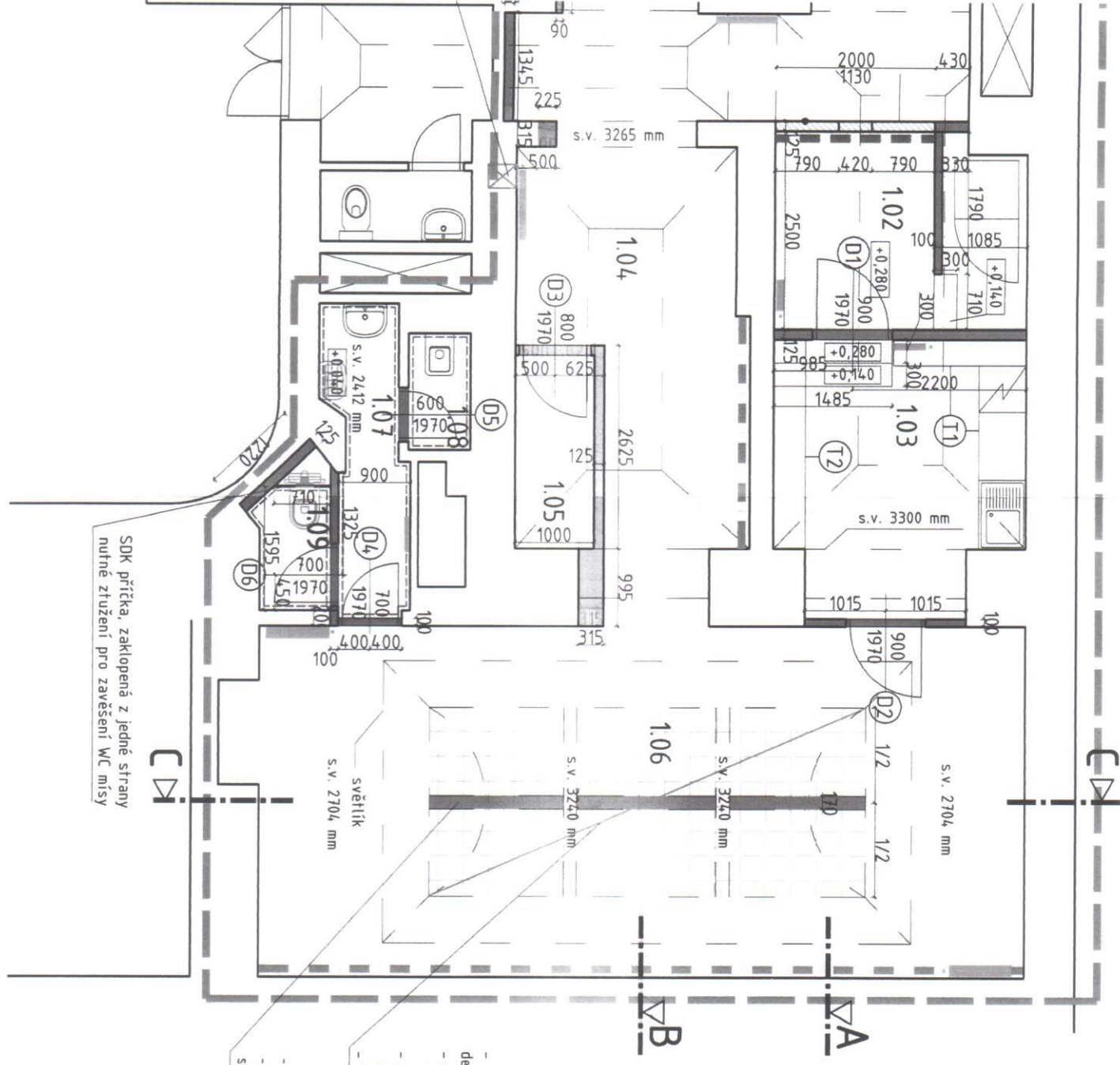


SDK příčka, zaklopená z jedné strany
nutné ztužení pro zavešení WC mísy

SDK předstěna, 1xplech, 2xSDK,
kotvená do stávající SDK

vyzdít otvor po demontáži
malého trezoru

světlík
s.v. 2704 mm



č. m.	název místnosti	plocha [m ²]	pozn.
1.01	bankovní hala	44,1	
1.02	pokladna	7,3	
1.03	kuchyňka	10,7	
1.04	čekací zóna	13,9	
1.05	server	2,5	
1.06	bankovní hala	44,0	
1.07	umývárna	3,6	
1.08	WC	1,2	
1.09	WC	1,4	
CELKEM		128,7	

- výměna ohýbaných exteriérových polykarbonátových desek vč. repase stávající kce
- navážení kari sítě ve výšce vrchní hrany SDK trámků (cca 3510 mm)
- nové zaklopení polykarbonátovými deskami ze strany interiéru
- viz výkres D.1.1b.06

- SDK trámek, 170x265mm
- s.v. pod trámkem jako u stávajících trámků cca 3240 mm



SDK příčka, zaklopená z jedné strany
nutné ztužení pro zavešení WC mísy

akce

Stavební úpravy pobočky SB Praha, I.P. Pavlova
náměstí I. P. Pavlova 1785/3

místo

investor

SBERBANK CZ a.s.
Na Pankráci 1724/129
140 00 Praha 4
IČ. 25083325

